



### 公司名

# 株式会社 鹭宫制作所

- 总公司所在地：东京都新宿区大久保
- 创业：1940年5月 成立：1948年4月

### 事业内容

冷冻、冷藏、空调用自动控制相关机器与试验设备的制造和贩卖

### 主要据点

总公司：东京都新宿区  
 分公司、营业所：大阪府吹田市、爱知县名古屋  
 工厂：埼玉县狭山市・所泽市、山形县米泽市  
 海外据点：中国、泰国、波兰、美国

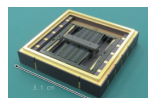
### 获奖产品



驾驶模拟器DiM  
 荣获Development Tool of the Year 2014



NBV型截止阀  
 荣获日本机械学会优秀作品赏



MEMS能量收集器  
 荣获第33届先端技术大赏 经济产业大臣赏

### 自动控制器事业

作为自动控制器的领导品牌，提供空调制冷制暖设备领域、冷冻加热设备领域、一般产业和运输机械领域等广泛领域所需产品。

持续为创造舒适环境、省能源作出贡献。



SEV型冷煤用电磁阀



UKV-S型电子膨胀阀



SNS型压力控制器



NSK型压力传感器



4车道道路模拟试验机



栓力头式高速材料试验机



免振橡胶试验机

### 试验装置事业

作为纵合试验机制造商，提供材料试验装置、振动试验装置、疲劳试验装置、汽车用试验装置、土木建筑用试验装置、航空铁道用试验装置。

并可提供以驾驶模拟器「DiM」为核心，MBD(数字模型开发)相关的各类型试验装置