

容量調整弁

冷凍装置用

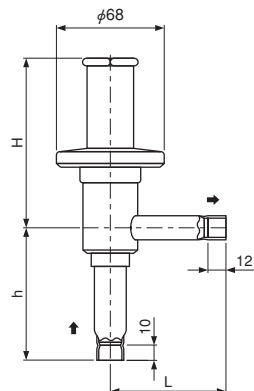
- ウォータチラー ● ブラインクーラ
- 冷凍(蔵)庫 等

形式 **WPR**

- 圧縮機の能力を蒸発器の負荷に合わせるために使
用します。



WPR-0704D



WPR-D形

共通仕様

- 最高使用圧力 2.8MPa
- 気密試験圧力 3.4MPa
- 耐熱温度 120℃
- 圧力調整 約0.06MPa/1回転
○増加

カタログ番号の説明

WPR-07 04 D U
I II III IV V

I	形式
II	弁口径
III	接続管径
IV	継手形状
V	冷媒

仕様表

カタログ番号			均 圧 方 式	口 径 (mm)	公称能力(kW)			設定圧力 調整範囲 (MPa)	継 手		寸 法(mm)			納入時 設定圧力 (MPa)	質 量 (kg)
形 式	番 号	冷 媒			CT38℃ ET -10℃	ΔP1.2MPa	弁開度 100%		形 状	呼 び	L	H	h		
WPR-	0704D	M(R134a)	内均	7	5.6			0.1~0.5	銅管 ろう付 (ODF)	1/2	75	109	85	0.412(U) 0.21(M) 0.35(P)	0.7
	1004D	U(R404A)		10	7.4										
	2004D	P(R407C)		10、9.9	10.2										

・設定圧力は弁開き始めの圧力です。

能力表

R134a

カタログ番号		吸 入 温 度 (℃)	能 力(kW)							
形 式	番 号		R134a							
			入口側圧力(MPa)							
			0.67(30℃相当) 0.92(40℃相当) 1.22(50℃相当)							
			ホットガス温度(℃)							
			60	80	100	80	100	80	100	
WPR-	0704DM	10	6.26	6.09	5.93	6.97	6.80	8.30	8.10	
		0	6.16	5.95	5.78	6.84	6.60	8.10	7.87	
		-10	5.99	5.82	5.66	6.64	6.47	-	7.61	
		-20	-	5.66	5.51	-	6.26	-	7.34	
		-30	-	5.48	5.35	-	6.05	-	7.11	
		-40	-	5.31	5.18	-	5.85	-	6.84	
	1004DM	10	8.18	7.97	7.76	9.12	8.87	10.81	10.60	
		0	8.03	7.78	7.56	8.93	8.66	10.60	10.24	
		-10	7.82	7.60	7.38	8.69	8.45	-	9.96	
		-20	-	7.38	7.19	8.40	8.18	-	9.62	
		-30	-	7.16	6.97	-	7.94	-	9.31	
		-40	-	6.97	6.75	-	7.66	-	8.93	
2004DM	10	12.25	12.78	10.61	12.45	7.64	14.81	14.49		
	0	11.03	10.61	10.31	12.14	11.84	14.49	13.98		
	-10	10.72	10.40	10.10	11.84	11.53	-	13.48		
	-20	-	10.10	9.83	11.43	11.23	-	13.16		
	-30	-	9.79	9.53	-	10.82	-	12.76		
	-40	-	9.50	9.26	-	10.40	-	12.14		

- ・弁能力は設定圧力より約0.12MPa下った状態です。
- ・表中の「-」部分は実用上望ましい条件ではありません。

R404A

カタログ番号		吸 入 温 度 (℃)	能 力(kW)							
形 式	番 号		R404A							
			入口側圧力(MPa)							
			1.32(30℃相当) 1.70(40℃相当) 2.20(50℃相当)							
			ホットガス温度(℃)							
			60	80	100	80	100	80	100	
WPR-	0704DU	10	5.48	5.34	5.19	6.11	5.97	7.28	7.11	
		0	5.40	5.22	5.07	6.00	5.79	7.11	6.90	
		-10	5.08	4.94	4.80	5.64	5.50	-	6.47	
		-20	-	4.80	4.68	-	5.31	-	6.24	
		-30	-	4.25	4.14	-	4.69	-	5.51	
		-40	-	4.12	4.01	-	4.54	-	5.30	
	1004DU	10	7.18	6.98	6.80	8.00	7.78	9.48	9.29	
		0	7.04	6.82	6.63	7.83	7.59	9.29	8.98	
		-10	6.64	6.45	6.27	7.38	7.17	-	8.46	
		-20	-	6.27	6.11	7.13	6.95	-	8.16	
		-30	-	5.55	5.40	-	6.11	-	7.21	
		-40	-	5.40	5.23	-	5.94	-	6.92	
2004DU	10	10.7	11.2	9.31	10.9	10.6	13.0	12.7		
	0	9.67	9.30	9.04	10.6	10.4	12.7	12.3		
	-10	9.10	8.84	8.57	10.1	9.79	-	11.4		
	-20	-	8.57	8.34	9.7	9.53	-	11.2		
	-30	-	7.58	7.39	-	8.38	-	9.89		
	-40	-	7.36	7.17	-	8.07	-	9.41		

- ・弁能力は設定圧力より約0.12MPa下った状態です。
- ・表中の「-」部分は実用上望ましい条件ではありません。

R407C

カタログ番号		吸 入 度 温 度 (°C)	能 力(kW)							
			R407C							
形 式	番 号		入口側圧力(MPa)							
			1.08 (30°C相当)		1.44 (40°C相当)		1.89 (50°C相当)			
			ホットガス温度(°C)							
		60	80	100	80	100	80	100		
WPR-	0704DP	10	8.59	8.36	8.14	9.57	9.34	11.40	11.12	
		0	8.46	8.17	7.94	9.39	9.06	11.12	10.80	
		-10	8.23	7.99	7.77	9.12	8.89	-	10.45	
		-20	-	7.77	7.57	-	8.59	-	10.08	
		-30	-	7.52	7.34	-	8.31	-	9.76	
		-40	-	7.29	7.11	-	8.03	-	9.39	
	1004DP	10	11.24	10.94	10.65	12.52	12.18	14.84	14.55	
		0	11.02	10.68	10.38	12.27	11.89	14.55	14.06	
		-10	10.73	10.43	10.14	11.93	11.60	-	13.68	
		-20	-	10.14	9.88	11.54	11.24	-	13.20	
		-30	-	9.84	9.57	-	10.90	-	12.78	
		-40	-	9.57	9.27	-	10.52	-	12.27	
	2004DP	10	16.82	17.55	14.57	17.10	10.50	20.33	19.90	
		0	15.14	14.57	14.16	16.68	16.25	19.90	19.20	
		-10	14.72	14.29	13.86	16.25	15.83	-	18.51	
		-20	-	13.86	13.49	15.70	15.42	-	18.08	
		-30	-	13.44	13.09	-	14.85	-	17.52	
		-40	-	13.05	12.17	-	14.29	-	16.68	