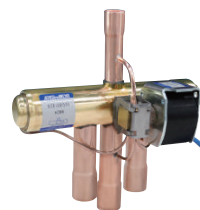


STF形 冷媒用四方切換弁



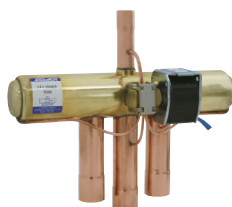
STF-H01形



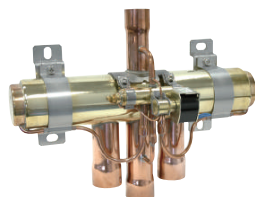
STF-H035形



STF-H04形



STF-H06形



STF-30形

能力表はこちら⇒



URL : https://saginomiya.co.jp/auto/pdf/stf_capacity.pdf

受注量産品

購入には図面の取交しが必要となります。
詳しくはお問い合わせください。

本体・コイル
別売り

特長

- 冷房⇄暖房、除霜⇄暖房の切換に使用します。
- 対応規格：UL/CSA、CE、UKCA、VDE (対応仕様等、詳細につきましては
お問い合わせください。)

共通仕様

- 最高使用圧力：4.2MPa
- 流体温度：-20～120℃*
- 周囲温度：-20～55℃

* 130℃対応の仕様もあります。詳しくはお問い合わせください。

用途

- 家庭用エアコン
- 業務用エアコン
- ビル用マルチエアコン
- ヒートポンプ給湯器
- チリングユニット 等

カタログ番号の説明

STF-H - 01 67
I II III

I	形式
II	能力
III	追番

STF - 20 27 G
I II III I

本体仕様表

カタログ番号	*1 冷媒	弁口径 (mm)	継手		作動圧力差 (MPa)		*2 質量 (kg)			
			形状	呼び	最小	最大				
STF	R407C R410A R448A R449A R407H	8	銅管ろう付 (ODF)	5/16"	3/8"	0.3	3.1	0.20		
		11.1		3/8"	1/2"			0.32		
		11.5		1/2"	5/8"			0.36		
		14						0.39		
		16						0.69		
		18.1		3/4"	7/8"			0.74		
		20						1.21		
		21.3		鋼管ろう付 (高圧側：ODM) (低圧側：ODF)	3/4"			7/8"	1.24	
		24			7/8"			1-1/8"	1.55	
		28			1"			1-1/4"	1.51	
		34			1-1/4"			1-1/2"	3.6	
		40			1-1/2"			2-1/8"	1-3/4"	4.4
		50							8.4	
		60			50			2-1/8"	8.5	
		6009G			60			1-5/8"	2-5/8"	21

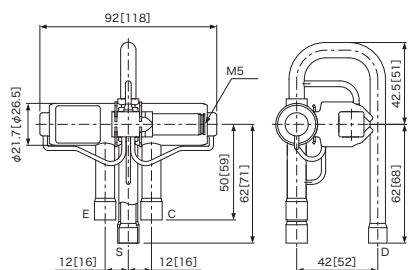
*1 上記以外の冷媒についてはお問い合わせください。
*2 質量は本体のみ (コイルは含みません。)

コイル仕様

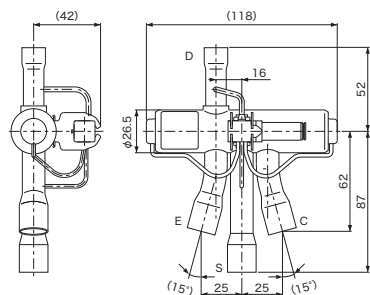
コイルカタログ番号 形式	番号	定格電源電圧	周波数 (Hz)	許容電圧変動 (%)	皮相電力 (VA)		消費電力 (W)	絶縁種類	*2 質量 (kg)			
					保持時	起動時						
STF	H□□□□	AC	100V	50/60	+10 -15	10/8	30/24	6/5	*1 B種	0.13		
			110V									
			220V									
			230V									
			240V									
	(G)□□□□	AC	100V		+10 -15	13/10	39/30	7/6				
			200V									
			110V								11/9	33/27
			220V									
			230V									
240V	6/6											

*1 IEC60085、60335-2-40に準拠。
*2 リード線長600mmの場合。
・コイルは付属していません。本体注文時にコイル電圧をご指定ください。

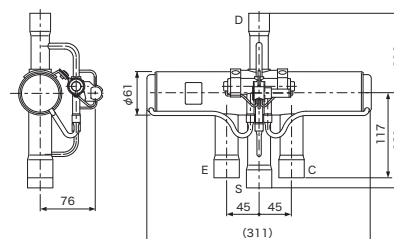
外形寸法図



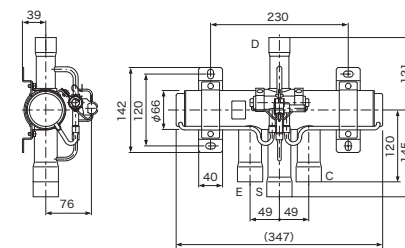
STF-H01形
[STF-H02形]



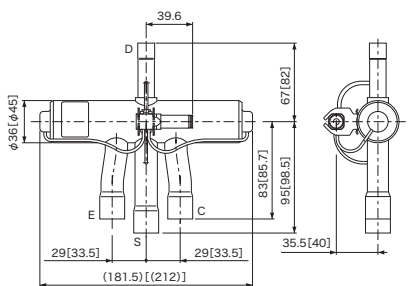
STF-H03形



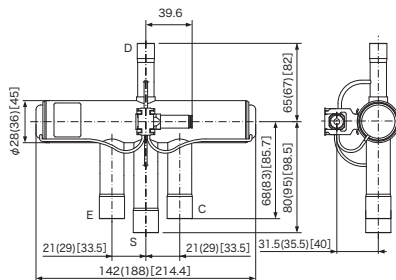
STF-25G形



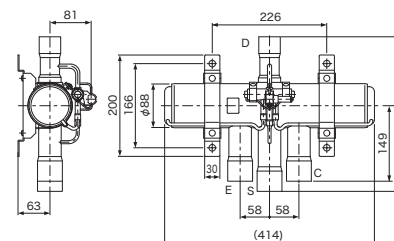
STF-30G形



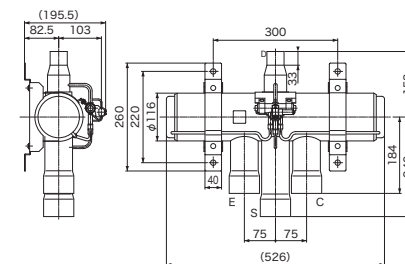
STF-H04形
[STF-H07形]



STF-H035形
(STF-H06形)
[STF-H09形]

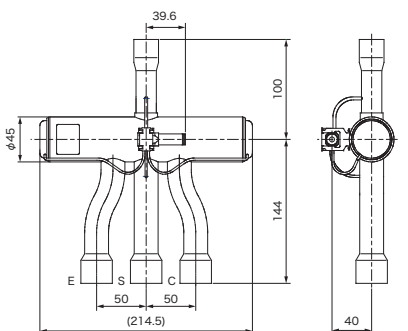


STF-40G形
[STF-50G形]

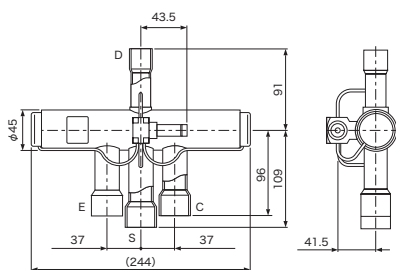


STF-60G形

単位 : mm



STF-H09形



STF-20G形

作動方向 (流路)

流路図	通電時 (ON)		非通電時 (OFF)	
	D → E	C → S	D → C	E → S