

HEV形 水用小形電磁弁



HEV-G形

特長

- 縦引配管にも取付可能です。
- 本体は青銅製です。
- 通電時開作動形です。

用途

- 温水ボイラ
- 給湯器
- 電気温水器 等

共通仕様

- 流体温度：0～95℃
- 使用周囲温度：-10～50℃
- 通電時開作動

カタログ番号の説明

HEV - 10 04 G K W * A 4 R
I II III IV V VI VII VIII IX

I	形式
II	弁口径
III	接続管径
IV	継手形状
V	圧力区分
VI	使用流体
VII	コイル電源
VIII	コイル電圧
IX	コイル保護構造

仕様表

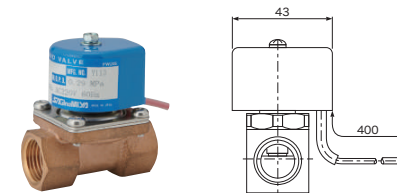
カタログ番号			弁口径 (mm)	流量係数 (Cv値)	継手		作動圧力差 (MPa)		最高使用 圧力 (MPa)	作動方式	*1 質量 (kg)	
形式	番号	コイル電源電圧			コイル保護構造	形状	呼び	最小				最大
HEV	604GKW	* A1 (AC100V) * A2 (AC200V)	R (ケーブル形)	6	0.94	管用 テーパ めねじ	1/2"	0	0.10	0.10	直動式	0.27
	1004GKW	* A4 (AC220V) * A7 (AC24V)		10					0.29	0.29		

*1 質量は本体のみ（コイルは含みません。）

コイル仕様と選定

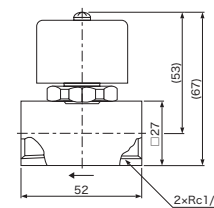
定格電源電圧	周波数 (Hz)	許容電圧変動 (%)	皮相電力 (VA)		消費電力 (W)	絶縁種類	コイル保護構造	コイル質量 (kg)	
			保持時	起動時					
AC	24V	50/60	± 10	12/9	30/23	5/4	B種	R (ケーブル形)	0.13
	100V								
	200V								
	220V								

- ・ 電流は 電流 (A) = 皮相電力 / 定格電源電圧 で求められます。
- ・ 保護等級 ケーブル形：IP67

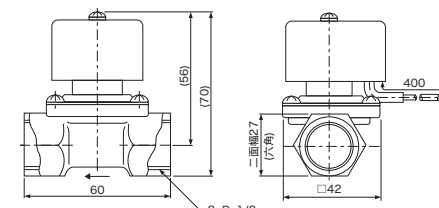


ケーブル形 (IP67) 単位：mm

外形寸法図



HEV-604GKW形



HEV-1004GKW形

単位：mm

流量特性

