

WEV形 水・ブライン用電磁弁



WEV-G形



WEV-F形

特長

- 水、ブライン専用通電時開作動形電磁弁です。
- 縦引配管にも取付可能です。
- フランジ形はJIS-10Kを採用しています。
- 対応規格：CE、UKCA (対応仕様等、詳細につきましてはお問合せください。)

用途

- 冷暖房装置
- 空調
- 各種産業装置 等

共通仕様

- 最高使用圧力：0.98 MPa

カタログ番号の説明

WEV - 15 04 G L W * A 4 C
I II III IV V VI VII VIII IX

I	形式
II	弁口径
III	接続管径
IV	継手形状
V	圧力区分
VI	使用流体
VII	コイル電源
VIII	コイル電圧
IX	コイル保護構造

仕様表

カタログ番号				弁口径 (mm)	流量係数 (Cv値)	継手		作動圧力差 (MPa)		流体温度 (C)	周囲温度 (C)	*3 質量 (kg)	
形式	番号	流体	コイル電源電圧			コイル保護構造	形状	呼び	最小				最大
WEV	1504GL	W (水) B * 1 温水・ナイブライン及び同等流体	* A1 (AC100V)	C (ケーブル形) W (防滴端子箱形)	15	4.3	管用テーパめねじ	1/2"	0.015	0.98	0~60 (W) -35~90 (B) (流体凍結のないこと)	-30~50 (流体凍結のないこと)	0.6
	2006GL		* A2 (AC200V)		20	7.8		3/4"					0.8
	2510GL		* A3 (AC110V)		25	10.4		1"					1.1
	3212GL		* A4 (AC220V)		32	17.6		1-1/4"					1.6
	4014GL		* A7 (AC24V)		40	26		1-1/2"					2.4
	5020GL		* AB (AC240V)		50	42	2"	3.6					
	1504FL		* D1 (DC100V)		15	4.3	JIS B2220, 2239 10K フランジ * 2	15A	0.015				2.0
	2006FL		* D6 (DC12V)		20	7.8		20A					2.6
	2510FL		* D7 (DC24V)		25	10.4		25A					3.7
	3212FL		* D8 (DC48V)		32	17.6		32A					5.0
	4014FL				40	26		40A					5.7
	5020FL				50	42		50A					7.7
	6524FL				65	65		65A					12.8
	8030FL				80	100		80A					16.5

- * 1 ブライン用はナイブライン (エチレングリコール、プロピレングリコール) のみ使用可能です。
- * 2 フランジ (FL形) には合フランジが付属していません。別途JIS 10K用の合フランジをご用意ください。
- * 3 質量はコイル (AC電源ケーブル形) を含みます。

コイル仕様と選定

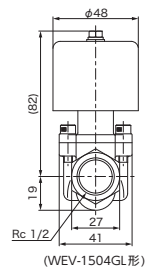
定格電源電圧	周波数 (Hz)	許容電圧変動 (%)	皮相電力 (VA)		消費電力 (W)	絶縁種類	コイル保護構造	
			保持時	起動時				
AC	24V	50/60	± 10	18/14	54/47	9/8	B種	ケーブル形 防滴端子箱形
	100V							
	110V							
	200V							
	220V							
240V								
DC	12V	—	—	—	11	—	—	
	24V							
	48V							
	100V							

- 電流は 電流 (A) = 皮相電力 / 定格電源電圧 で求められます。
- 保護等級 ケーブル形：IP67 防滴端子箱形：IP34
- 保護構造の標準仕様は、ケーブル形となります。
- 防滴端子箱形は、屋内の水滴の落下する場所で使用いただけます。

コイル仕様と選定



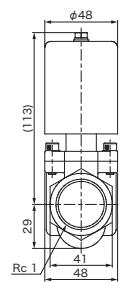
ケーブル形
(ACコイル, IP67)



(WEV-1504GL形)



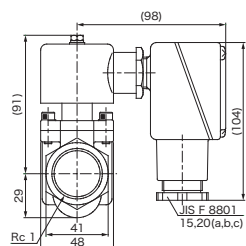
ケーブル形
(DCコイル, IP67)



(WEV-2510GL形)



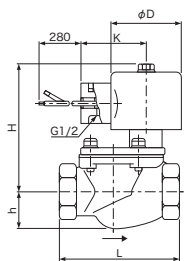
防滴端子箱形
(IP34)



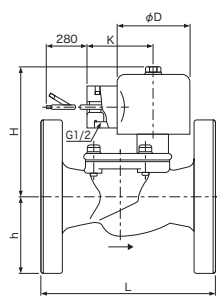
(WEV-2510GL形)

単位 : mm

外形寸法図

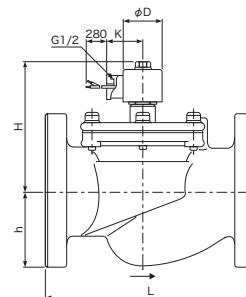


WEV-G形



WEV-1504FL ~ 4014FL形

外形寸法図

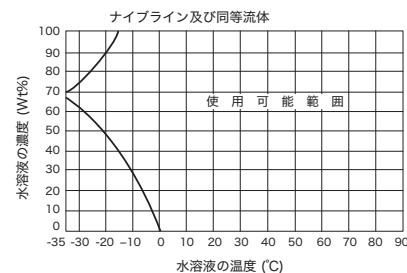


WEV-5020FL ~ 8030FL形

カタログ番号		単位 : mm					
形式	番号	L	H*		h	ϕD	K
			AC	DC			
WEV	1504GL	65	82	104	19	48	44
	2006GL	80	86	108	25		
	2510GL	90	91	113	29		
	3212GL	105	97	119	36		
	4014GL	120	103	125	47		
	5020GL	140	126	148	55		
	1504FL	105	82	104	48		
	2006FL	115	86	108	50		
	2510FL	125	91	113	63		
	3212FL	140	97	119	68		
	4014FL	150	103	125	70		
	5020FL	160	126	148	78		
6524FL	200	138	160	88			
8030FL	240	152	174	93			

* ACはAC電源コイル, DCはDC電源コイル組付け時の寸法です。

ブライン使用可能範囲



流量表

水(温水)配管用 プラインに適用する場合は、数%の流量減少を見込む必要があります。

