

JEV形 汎用電磁弁



JEV形

能力表はこちら⇒



URL : https://saginomiya.co.jp/auto/pdf/jev_capacity.pdf

特長

- フルオロカーボン系冷媒回路用通電時開動作形電磁弁です。
- 縦引配管にも取付可能です。
- ストレーナ組込形です。

用途

- コンデンスユニット
- チリングユニット
- 空調 等

共通仕様

- 最高使用圧力：2.94 MPa
- 流体温度：-40～125℃
- 使用周囲温度：-30～40℃
- 通電時開作動

カタログ番号の説明

JEV - I II III IV V VI * VII VIII IX X F * A 4 C

I	形式
II	弁口径
III	接続管径
IV	継手形状
V	圧力区分
VI	使用流体
VII	コイル電源
VIII	コイル電圧
IX	コイル保護構造

仕様表

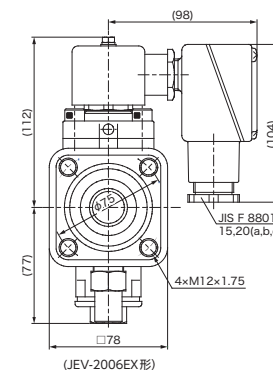
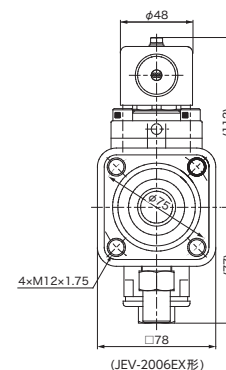
カタログ番号					弁口径 (mm)	流量 係数 (Cv値)	継手		作動圧力差 (MPa)		手動開 機構の 有無	* 3 質量 (kg)
形式	番号	流体	コイル電圧	コイル 保護構造			形状	呼び	最小	最大		
JEV	1203EX	F (各種冷媒*1)	* A1 (AC100V) * A2 (AC200V) * A3 (AC110V) * A4 (AC220V) * A7 (AC24V) * AB (AC240V) * D1 (DC100V) * D6 (DC12V) * D7 (DC24V) * D8 (DC48V)	C (ケーブル形) W (防滴端子箱形)	* 2	JIS B8602 フランジ RBK形	10A	0.015	2.45	有		4.1
	2006EX						A (空気)					20A
	2510EX	C (不活性ガス)					25A					9.1
	3212EX						32A					11.1

* 1 R134a, R404A (その他の冷媒については、お問い合わせください)
 * 2 オプションで合フランジが付属できます。
 * 3 質量はコイル (AC電源ケーブル形)、合フランジ、締付ボルト一式を含んでいます。

コイル仕様と選定

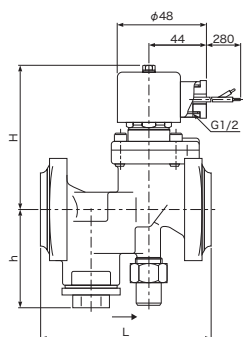
定格電源電圧	周波数 (Hz)	許容電圧変動 (%)	皮相電力 (VA)		消費電力 (W)	絶縁種類	コイル保護構造	
			保持時	起動時				
AC	24V	50/60	+10 -15	17/14	43/35	8/7	B種	ケーブル形 防滴端子箱形
	100V							
	110V							
	200V							
	220V							
240V								
DC	12V	-	±10	-	-	10		
	24V							
	48V							
	100V							

- ・電流は 電流 (A) = 皮相電力 / 定格電源電圧 で求められます。
- ・保護等級 ケーブル形：IP67 防滴端子箱形：IP34
- ・保護構造の標準仕様は、ケーブル形となります。
- ・防滴端子箱形は、屋内の水滴の落下する場所で使用いただけます。



単位：mm

外形寸法図



JEV形

カタログ番号		単位：mm			
形式	番号	L	H*		h
			AC	DC	
JEV	1203EX	130	90	112	60
	2006EX		112	134	77
	2510EX	160	123	145	88
	3212EX	190	125	147	102

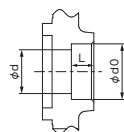
* ACはAC電源コイル、DCはDC電源コイル組付け時の寸法です。

オプション

● 合フランジ

- ・ JIS B 8602 冷媒用管フランジは、冷凍保安規則上の使用温度の下限が -10°C （但し使用圧力1.18 MPa 以下の場合 -60°C ）迄となります。これ以下でご利用の場合にはお問い合わせください。
- ・ 合フランジを単独でご注文の場合は、下記の適合表より「合フランジカタログ番号」をご指定下さい。

合フランジ呼び	*3 フランジパッキンカタログ番号
10A	JEV-1N-00001
20A	JEV-1N-00003
25A	JEV-1N-00004
32A	JEV-1N-00005



合フランジ差込み穴の例

オプション

カタログ番号		合フランジ種類 (JIS B 8602 冷媒用管フランジ 一部準拠)							*1					
形式	番号	呼び	フランジ種類 (角フランジ)	管区分	適用管の 外径 [mm]	フランジ 内径 ϕd [mm]	差込み穴			合フランジ カタログ番号				
							ネジ	内径 $\phi d0$ [mm]	深さ L [mm]					
JEV	1203EX	10A	差込みろう付形 RBK形	鋼管	15.88	13.8	—	16.1	10	JEV-03E05D				
					19.05	17.1				JEV-03E06D				
					22.22	19.8				JEV-03E07D				
					17.30	12.7				JEV-03E03K				
		21.70		16.1	JEV-03E04K									
		2006EX		20A	差込みろう付形 RBK形	鋼管		19.05		17.1	—	19.4	12	JEV-06E06D
								22.22		19.8				JEV-06E07D
								25.40		22.6				JEV-06E10D
	28.58		25.8				JEV-06E11D							
	31.75		28.6			JEV-06E12D								
	27.20		21.4			JEV-06E06K								
	06S		27.20			27.6	JEV-06E06S							
	06G		ねじ込み形			鋼管	—	—	Rc 3/4	—		JEV-06E06G		
	2510EX	25A	差込みろう付形 RBK形	鋼管	25.40	22.6	—	25.6	14	JEV-10E10D				
					28.58	25.8				JEV-10E11D				
					31.75	28.6				JEV-10E12D				
					34.92	31.4				JEV-10E13D				
				38.10	34.5	JEV-10E14D								
				34.00	27.2	JEV-10E10K								
			10S	差込み溶接形 RSK形	鋼管	34.00		34.5		—	—	JEV-10E10S		
			10G	ねじ込み形	鋼管	—		—		Rc 1	—	JEV-10E10G		
	3212EX	32A	差込みろう付形 RBK形	鋼管	31.75	28.6	—	32.0	16	JEV-12E12D				
					34.92	31.4				JEV-12E13D				
					38.10	34.5				JEV-12E14D				
					41.28	37.3				JEV-12E15D				
				42.70	35.5	JEV-12E12K								
				48.60	41.2	JEV-12E14K								
			12S	差込み溶接形 RSK形	鋼管	42.70		43.3	—	—	JEV-12E12S			
			14S	48.60	49.3	49.3		JEV-12E14S						
			12G	ねじ込み形	鋼管	—		—	Rc 1-1/4	—	JEV-12E12G			
			14G	—	—	Rc 1-1/2		—	JEV-12E14G					

*1 合フランジは、合フランジ片側1枚、必要なボルト及びフランジパッキン(*2)がセットになっています。
 *2 フランジパッキンのみ単品でご購入頂けます。フランジパッキンカタログ番号(*3)をご指定ください。