

・本体取付板、感温筒取付台

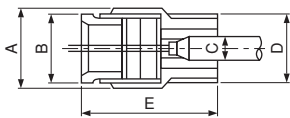
部品名	本体取付板				感温筒取付台			
	適用機種	部品番号	適用機種	部品番号	適用機種	部品番号	適用機種	部品番号
	FE、YS、NS、PSシリーズ	SNS-AE01 (標準付属品)	YS、NS、PSシリーズ	SNS-AE02	LWS FWS RWS	LWS-AE08	ALS、BLS	ALS-AE09
ALS、BLS	SNS-AE11 ALS-AE01	ALS、BLS	ALS-AE02 (標準付属品)	LWS PWS (PWS-7060を除く)	LWS-AE12			

形状	本体取付板		感温筒取付台	
			<p>旧WSシリーズとの取付互換用としても使用可能</p>	<p>使用周囲温度：-40～90℃</p>

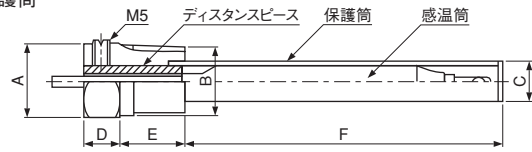
・インサートホルダ、保護筒（温度スイッチ用）

容器または配管などに挿入する場合にご利用ください。

インサートホルダ



保護筒



形状	許容圧力	締付トルク	A	B	D	E
1/2形	静圧 1MPa	12N・m 以下	平径 24六角	平径 22六角	R1/2 (MPT)	約43
3/4形			平径 32六角	平径 30六角	R3/4 (MPT)	約54

形状	許容圧力	締付トルク	A	B	D	E
1/2形	静圧 3MPa	12N・m 以下	平径 24六角	R1/2 (MPT)	10	20
3/4形			平径 30六角	R3/4 (MPT)	10	22

機種	適用形式	形状	インサートホルダ 部品番号	感温筒直径 C
NS	TNS-C1070 TNS-C1010C～C1070C BNS-C1005、C1030、C1070	1/2形 3/4形	TNS-AB04 TNS-AB07	φ12.7
		1/2形 3/4形	TNS-AB17 TNS-AB18	φ12.7 耐熱用
NS	TNS-C1100～C1150 BNS-C1090～C1214	1/2形 3/4形	TNS-AB02 TNS-AB05	φ9.5
		1/2形 3/4形	TNS-AB15 TNS-AB16	φ9.5 耐熱用
WS	LWS-C1030～C1094 PWS-7034～7094	1/2形 3/4形	LWS-AB02 LWS-AB05	φ9.5
		1/2形 3/4形	LWS-AB15 LWS-AB16	φ9.5 耐熱用
LS	ALS-C1011～C1050 BLS-C1020	1/2形 3/4形	ALS-AB03 ALS-AB06	φ10
		1/2形	ALS-AB10	φ10 耐熱用
PS	TPS-※15、※10 GPS-C115、C110	1/2形 3/4形	TNS-AB02 TNS-AB05	φ9.5
		1/2形 3/4形	TNS-AB04 TNS-AB07	φ12.7
	TPS-※04(M) TPS-※050(M)～※100(M) GPS-C1050～C1100	1/2形 3/4形	TNS-AB17 TNS-AB18	φ12.7 耐熱用
		3/4形	TPS-AB08	φ19

・PSの※は接点記号です。

機種	適用形式	形状	保護筒部品番号		保護筒サイズ C×F
			銅	SUS	
NS	TNS-C100～C134 CNS-C115(M2)～C134(M2) BNS-C125～C134	1/2形 3/4形	TNS-AC01 TNS-AC35	TNS-AC46 TNS-AC56	φ8×95
		1/2形 3/4形	TNS-AC05 TNS-AC09	TNS-AC12 TNS-AC14	φ15×115
	BNS-C1150、C1214	1/2形 3/4形	BNS-AC52 BNS-AC53	BNS-AC54 BNS-AC55	φ15×115 耐熱用
		1/2形 3/4形	TNS-AC02 TNS-AC06	TNS-AC11 TNS-AC13	φ12×95
WS	LWS-C1030～C1090	1/2形 3/4形	LWS-AC15 LWS-AC17	LWS-AC21 LWS-AC23	φ12×110
		1/2形 3/4形	LWS-AC19 LWS-AC20	LWS-AC25 LWS-AC26	φ12×80
	LWS-C1200～C1240	1/2形 3/4形	LWS-AC48 LWS-AC49	LWS-AC50 LWS-AC51	φ12×80 耐熱用
		1/2形 3/4形	LWS-AC16 LWS-AC18	LWS-AC22 LWS-AC24	φ12×140
LS	ALS-C1011～C1090 BLS-C1020	1/2形 3/4形	ALS-AC03 ALS-AC07	ALS-AC36 —	φ10.8×70(銅) φ12×75(SUS) φ12×105
		1/2形 3/4形	TNS-AC02 TNS-AC06	TNS-AC11 TNS-AC13	φ12×95
PS	TPS-※15、※10 GPS-C115、C110	1/2形 3/4形	TNS-AC05 TNS-AC09	TNS-AC12 TNS-AC14	φ15×115
		3/4形	TPS-AC10	—	φ22×165

・PSの※は接点記号です。