

フロースイッチ

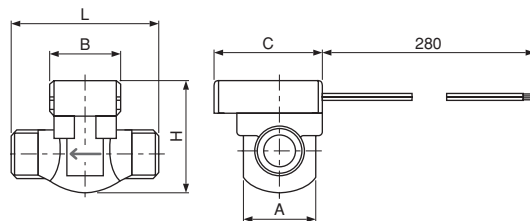
冷凍・空調・給湯・各種産業装置用

形式 **CQS**

- 装置組込形で、接点にはリードスイッチを採用、耐湿性や耐塵性に優れています。
(磁気シールドカバー付)
- 小形給湯器のバーナ発停用及び保安用、ポンプユニットの発停用などの冷温水流量検出に最適です。
(燃料、潤滑油等には使えません。)



CQS-1504MLW



CQS形

共通仕様

最高使用圧力0.98MPa

カタログ番号の説明

CQS-15 04 M L W
I II III IV V VI

I	形式
II	弁口径
III	接続管径
IV	継手形状
V	圧力区分
VI	流体区分

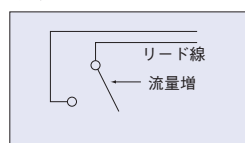
仕様表

カタログ番号		口径 (mm)	継手		液体温度 (°C)	設定値 ON点 (L/min)	寸法(mm)					質量 (kg)
形式	番号		形状	呼び			A	B	C	L	H	
CQS-	1503MLW	14	G(MPF)	3/8	0~95	3以下	26	33	48	55	47.8	0.19
	1504MLW			1/2			32			65	49.3	
	2706GLW	27	Rc(FPT)	3/4		5以下	44	80	(60)	0.41		

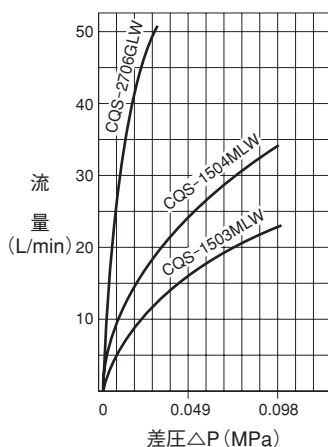
電気定格

最大開閉電圧 (V)	AC	DC
	100	200
接点容量	10VA	

接点形式



流量特性



作動説明

