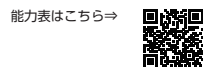
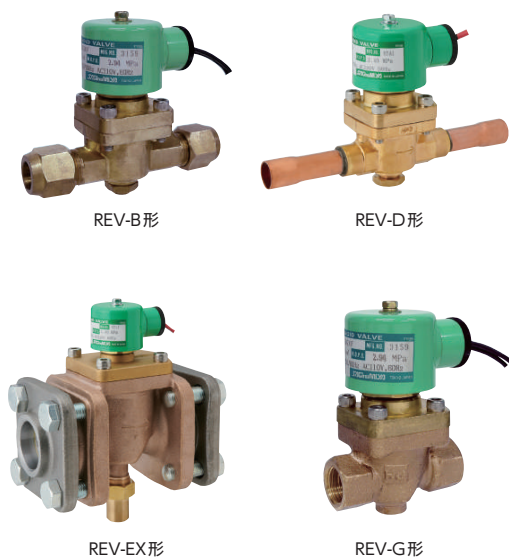


REV形 汎用電磁弁



URL : https://saginomiya.co.jp/auto/pdf/rev_capacity.pdf

特長

- フルオロカーボン系冷媒回路用の電磁弁です。空気回路用もあります。
- 多彩な継手形状を揃えています。
- 手動開機構付き仕様もあります。
- 縦引配管にも取付可能。配管設計の簡略化が計れます。
- 防滴、防爆形も製作可能です。
- 対応規格：CE、UKCA（対応仕様等、詳細につきましてはお問合せください。）

共通仕様

- 流体温度：-40～125℃
- 使用周囲温度：-30～40℃
- 通電時開動作

用途

- コンデンシングユニット
- チリングユニット
- 空調 等

カタログ番号の説明

REV - 15 06 B X F * A 4 C
I II III IV V VI VII VIII IX

I	形式
II	弁口径
III	接続管径
IV	継手形状
V	圧力区分
VI	使用流体
VII	コイル電源
VIII	コイル電圧
IX	コイル保護構造

仕様表

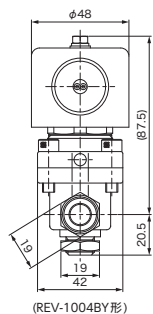
形式	カタログ番号			弁口径 (mm)	流量係数 (CV値)	継手		作動圧力差 (MPa)		最高使用圧力 (MPa)	手動開機構	*5 質量 (kg)			
	番号	流体	コイル電源電圧			コイル保護構造	形状	呼び	最小				最大		
REV	703BY	F (各種冷媒*1)	A (空気)	C (ケーブル形)	7	1.0	フレア	3/8"	0.007	2.45	無	0.4			
	1004BY				10	2.0		1/2"				0.7			
	1205BY				12	3.5		5/8"				0.9			
	1506BY				15	5.3	3/4"	1.3							
	1003GY				10	2.0	管管 テーパ めねじ	3/8"				0.8			
	1204GY				12	3.5		1/2"				1.1			
	1506GY				15	5.3		3/4"				1.5			
	703DY				7	1.0	銅管 ろう付 (ODF)	3/8"				4.2	無	0.3	
	1004DY				10	2.0		1/2"						0.6	
	1205DY				12	3.5		5/8"						0.7	
	1506DY				15	5.3	3/4"	0.9							
	2007DY				20	9.0	* A1 (AC100V)	7/8"				2.94	有/無 *4	1.4	
	2010DY				7	1.0		1"						0.4	
	2011DY				10	2.0		1-1/8"						0.7	
	703BX				7	1.0	* A2 (AC200V)	C (ケーブル形) W (防滴端子箱形)				0.007	2.45	無	0.4
	1004BX	10	2.0	3/8"	0.7										
	1205BX	12	3.5	1/2"	0.9										
	1506BX	15	5.3	5/8"	1.3										
	1003GX	10	2.0	フレア	3/8"	2.94			有/無 *4	0.8					
	1204GX	12	3.5		1/2"					1.1					
	1506GX	15	5.3		3/4"					1.5					
	703DX	7	1.0	* A4 (AC220V)	C (ケーブル形) W (防滴端子箱形)	0.007			2.45	無	0.3				
	1004DX	10	2.0								3/8"				0.6
	1205DX	12	3.5								1/2"				0.7
	1506DX	15	5.3	* A7 (AC24V)	C (ケーブル形) W (防滴端子箱形)	0.007			2.45	有/無 *4	0.9				
	2007DX	20	9.0								7/8"				1.4
	2010DX	7	1.0								1"				1.4
	2011DX	10	2.0	* AB (AC240V)	C (ケーブル形) W (防滴端子箱形)	0.007			2.45	有/無 *4	1.4				
	2512DX	12	3.5								1-1/8"				2.0
	2513DX	15	5.3				1-1/8"	2.0							
	3213DX	25	13.8	* D1 (DC100V)	C (ケーブル形) W (防滴端子箱形)	0.007	2.45	有/無 *4	2.0						
	3214DX	32	19.4						1-1/4"	3.0					
3215DX	32	19.4	1-3/8"						3.0						
2006EX	20	9.0	* D6 (DC12V)	C (ケーブル形) W (防滴端子箱形)	0.007	2.45	有	4.9							
2510EX	25	13.8						1-5/8"	7.5						
3212EX	32	19.4						20A	8.7						
4014EX	40	32.0						25A	10.6						
5020EX	50	45.0						32A	16.1						
6524EX	65	74.0						40A	23.0						
6530EX	65	74.0						50A	26.4						
								* D7 (DC24V)	C (ケーブル形) W (防滴端子箱形)	0.007	2.45	有	23.0		
													65A	26.4	
													80A	26.4	
								* D1 (DC100V)	C (ケーブル形) W (防滴端子箱形)	0.007	2.45	有	23.0		
													65A	26.4	
													80A	26.4	

*1 R134a, R404A, R407C, R410A, R448A, R449A, R407H, R463A-J (その他の冷媒については、お問い合わせください)
 *2 使用可能な冷媒についてはお問い合わせください。
 *3 オプションで合フランジが付属できます。
 *4 手動開機構はオプションになります。ご注文時は形式の後に「M」をつけてください。(例：REV-M703BYF)
 *5 質量は本体のみ(コイルは含まれません)。フランジ形の質量は、フランジ、締付ボルト一式を含みます。

コイル仕様と選定

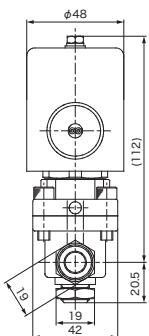
定格電源電圧	周波数 (Hz)	許容電圧変動 (%)	皮相電力 (VA)		消費電力 (W)	絶縁種類	コイル保護構造	質量 (kg)	
			保持時	起動時					
AC	24V	50/60	+10 -15	17/14	43/35	8/7	B種	ケーブル形	0.2
	防滴端子箱形							0.5	
	ケーブル形							0.2	
	防滴端子箱形							0.5	
	ケーブル形							0.2	
	防滴端子箱形							0.5	
DC	12V	—	±10	—	—	10	B種	ケーブル形	0.3
	防滴端子箱形							0.6	
	ケーブル形							0.3	
	防滴端子箱形							0.6	
	ケーブル形							0.3	
	防滴端子箱形							0.6	

- ・電流は 電流 (A) = 皮相電力 / 定格電源電圧 で求められます。
- ・保護等級 ケーブル形 : IP67 防滴端子箱形 : IP34
- ・保護構造の標準仕様は、ケーブル形となります。
- ・防滴端子箱形は、屋内の水滴の落下する場所で使用いただけます。



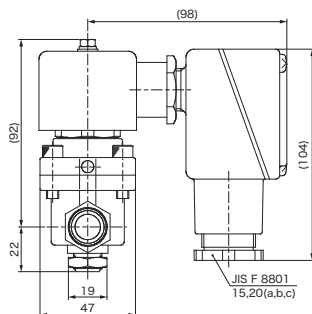
(REV-1004BY形)

ケーブル形
(ACコイル, IP67)



(REV-1004BY形)

ケーブル形
(DCコイル, IP67)

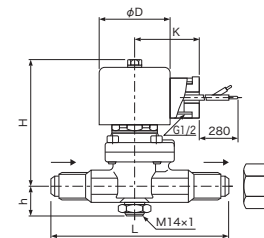


(REV-1205BY形)

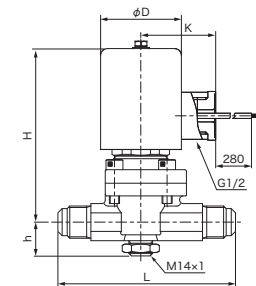
防滴端子箱形
(IP34)

単位 : mm

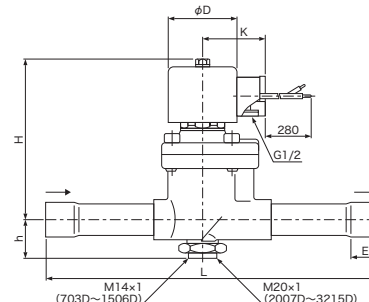
外形寸法図



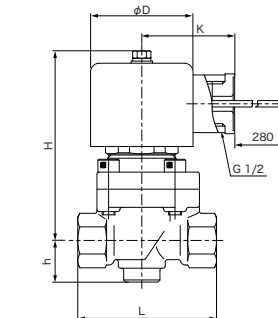
REV-B形
(ACコイル)



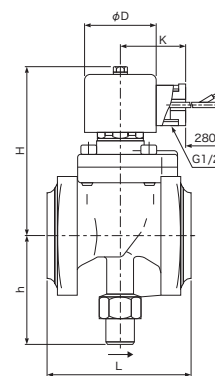
REV-B形
(DCコイル)



REV-D形
(ACコイル)



REV-G形
(ACコイル)



REV-EX形
(ACコイル)

カタログ番号		単位 : mm							
形式	番号	L	* H		h	E	φD	K	
			AC	DC					
REV	703BY	90	73	95	19	—	48	44	
	1004BY	105	90	112	21				
	1205BY	115	92	114	22				
	1506BY	135	99	121	25				
	1003GY	65	91	113	20				
	1204GY	75	96	118	21				
	1506GY	85	102	124	24				
	703DY	150	73	95	19				10
	1004DY	160	90	112	21				13
	1205DY	180	92	114	22				16
	1506DY	190	99	121	25				19
	2007DY								
	2010DY	230	116	138	29				20
	2011DY								
	2006EX	95	112	134	76				—
	2510EX	110	123	145	78				
	3212EX	120	126	148	87				
4014EX	130	133	155	92					
5020EX	170	149	171	115					
6524EX	200	169	191	129					
6530EX	210	169	191	129					

* ACはAC電源コイル, DCはDC電源コイル組付け時の寸法です。

オプション

● 合フランジ

・ JIS B 8602 冷凍用管フランジは、冷凍保安規則上の使用温度の下限が-10℃（但し使用圧力1.18MPa 以下の場合は-60℃）迄となります。これ以下でご利用の場合にはお問い合わせください。

合フランジを単独でご注文の場合は、下記の適合表より「合フランジカタログ番号」をご指定下さい。

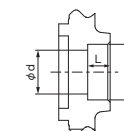
カタログ番号		合フランジ種類 (JIS B 8602 冷凍用管フランジ 一部準拠)							* 1			
形式	番号	呼び	フランジ種類 (角フランジ)	管区分	適用管の 外径 [mm]	フランジ 内径 φ d [mm]	差込み穴			合フランジ カタログ番号		
							ネジ	内径 φ d0 [mm]	深さ L [mm]			
REV	2006EX	20A	差込みろう付形 RBK形	銅管	06D	19.05	17.1	—	19.4	12	REV-06E06D	
					07D	22.22	19.8				22.4	REV-06E07D
					10D	25.40	22.6				25.6	REV-06E10D
					11D	28.58	25.8				28.8	REV-06E11D
					12D	31.75	28.6				32.0	REV-06E12D
					06K	27.20	21.4				27.6	REV-06E06K
	2510EX	25A	差込みろう付形 RBK形	銅管	10D	25.40	22.6	—	25.6	14	REV-10E10D	
					11D	28.58	25.8				28.8	REV-10E11D
					12D	31.75	28.6				32.0	REV-10E12D
					13D	34.92	31.4				35.2	REV-10E13D
3212EX	32A	差込みろう付形 RBK形	銅管	14D	38.10	34.5	—	38.1	16	REV-10E14D		
				10K	34.00	27.2				34.5	REV-10E10K	
				12D	31.75	28.6				32.0	REV-12E12D	
				13D	34.92	31.4				35.2	REV-12E13D	
				14D	38.10	34.5				38.3	REV-12E14D	
				15D	41.28	37.3				41.5	REV-12E15D	
	4014EX	40A	差込みろう付形 RBK形	銅管	12K	42.70	35.5	—	43.3	16	REV-12E12K	
					14K	48.60	41.2				49.3	REV-12E14K
					12S	42.70	43.3				43.4	REV-12E12S
					14S	48.60	49.3				49.3	REV-12E14S
5020EX	50A	差込みろう付形 RBK形	銅管	12G	—	—	Rc 1-1/4	—	—	REV-12E12G		
				14G	—	—	Rc 1-1/2	—	—	REV-12E14G		
				14D	38.10	34.5	—	38.3	16	REV-14E14D		
				15D	41.28	37.3				41.5	REV-14E15D	
				16D	44.45	40.8				44.7	REV-14E16D	
				20D	50.80	45.8				51.1	REV-14E20D	
	14K	48.60	41.2	49.3	REV-14E14K							
	14S	48.60	49.3	49.3	REV-14E14S							
	5020EX	50A	差込み溶接形 RSK形	銅管	14G	—	—	Rc 1-1/2	—	—	REV-14E14G	
					20D	50.80	45.8	—	51.1	19	REV-20E20D	
21D					53.98	49.0	54.3				REV-20E21D	
22D					57.15	51.2	57.5				REV-20E22D	
24D	63.50	57.5	63.8	REV-20E24D								
5020EX	50A	差込み溶接形 RSK形	銅管	20K	60.50	52.7	—	61.3	—	REV-20E20K		
				20S	60.50	61.3	—	61.3	—	REV-20E20S		
5020EX	50A	ねじ込み形	銅管	—	—	Rc 2	—	—	REV-20E20G			

オプション

カタログ番号		合フランジ種類 (JIS B 8602 冷凍用管フランジ 一部準拠)							* 1			
形式	番号	呼び	フランジ種類 (角フランジ)	管区分	適用管の 外径 [mm]	フランジ 内径 φ d [mm]	差込み穴			合フランジ カタログ番号		
							ネジ	内径 φ d0 [mm]	深さ L [mm]			
REV	6224EX	65A	差込みろう付形 RBK形	銅管	24D	63.50	57.5	—	63.8	22	REV-24E24D	
					25D	66.68	60.7				67.0	REV-24E25D
					30D	76.20	69.2				76.6	REV-24E30D
					24K	76.30	65.9				77.2	REV-24E24K
					24S	76.30	77.2				77.2	REV-24E24S
					24G	—	—				Rc 2-1/2	—
	6530EX	80A	差込みろう付形 RBK形	銅管	30D	76.20	69.2	—	76.6	26	REV-30E30D	
					31D	79.38	71.4				79.8	REV-30E31D
					34D	88.90	80.9				89.3	REV-30E34D
					30K	89.10	78.1				90.2	REV-30E30K
30S					89.10	90.2	90.2				REV-30E30S	
30G					—	—	Rc 3				—	—

* 1 合フランジは、合フランジ片側1枚、必要なボルト及びフランジパッキン（* 2）がセットになっています。
* 2 フランジパッキンのみ単品でご購入頂けます。下記表よりフランジパッキンカタログ番号をご指定ください。

合フランジ 呼び	フランジパッキン カタログ番号
20A	REV-1N-00003
25A	REV-1N-00004
32A	REV-1N-00005
40A	REV-1N-00006
50A	REV-1N-00007
65A	REV-1N-00008
80A	REV-1N-00009



合フランジ差込み穴の例

標準付属品

- フレアナット（フレア継手のみ）