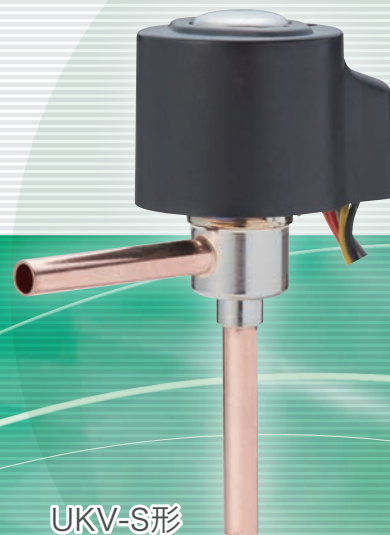


電子膨張弁シリーズ

ダイジェストカタログ

冷凍・冷蔵から空調まで…

幅広い用途と仕様に対応する
電子膨張弁シリーズ



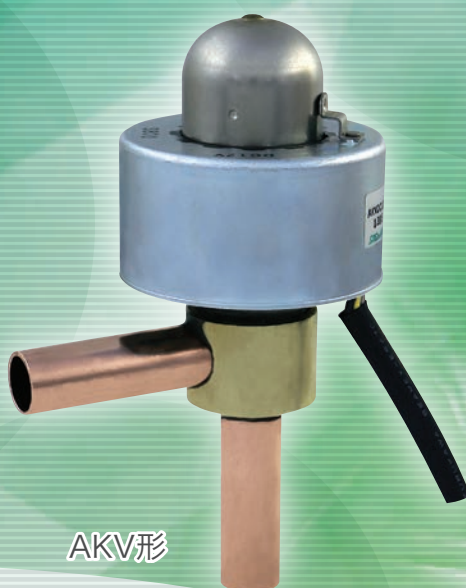
UKV-S形



UKV形
(冷凍冷蔵用)



PKV形



AKV形



LKV-S形

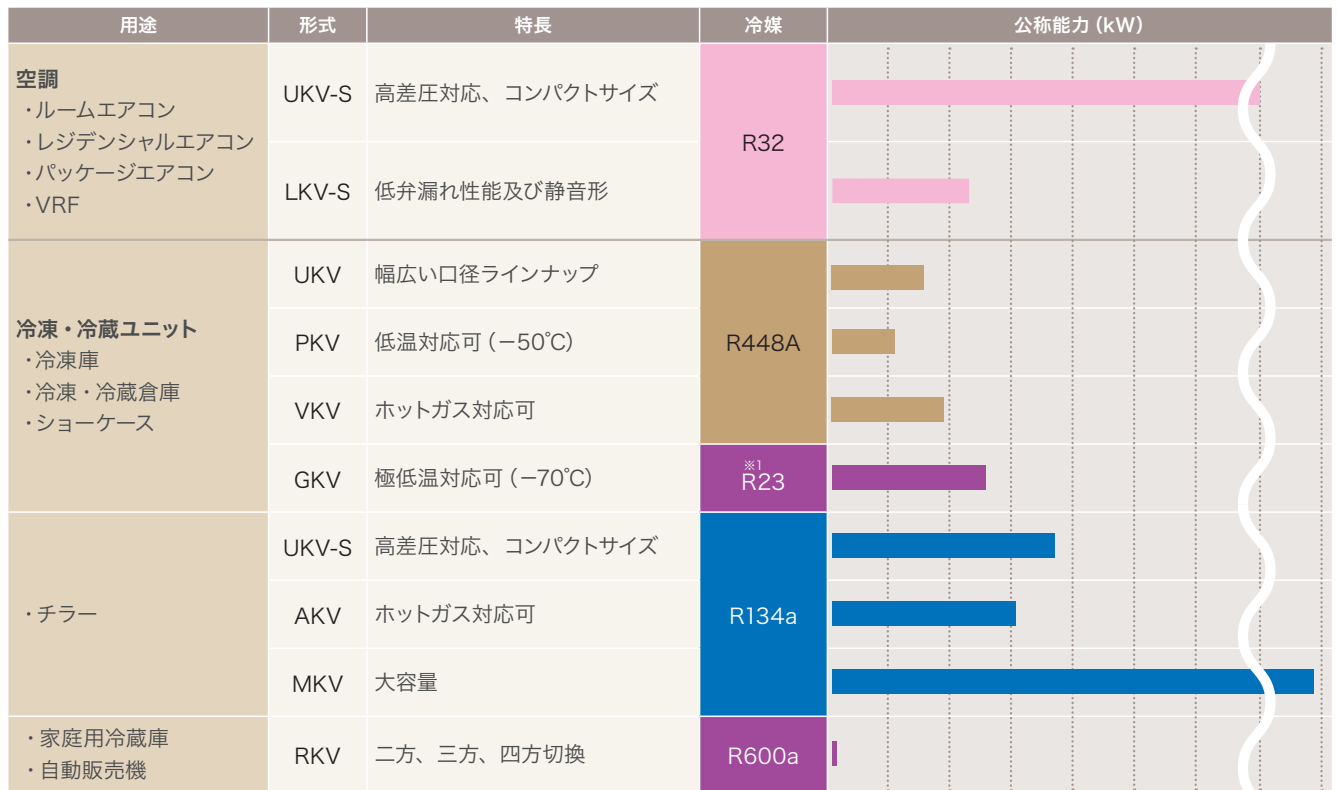


VKV形

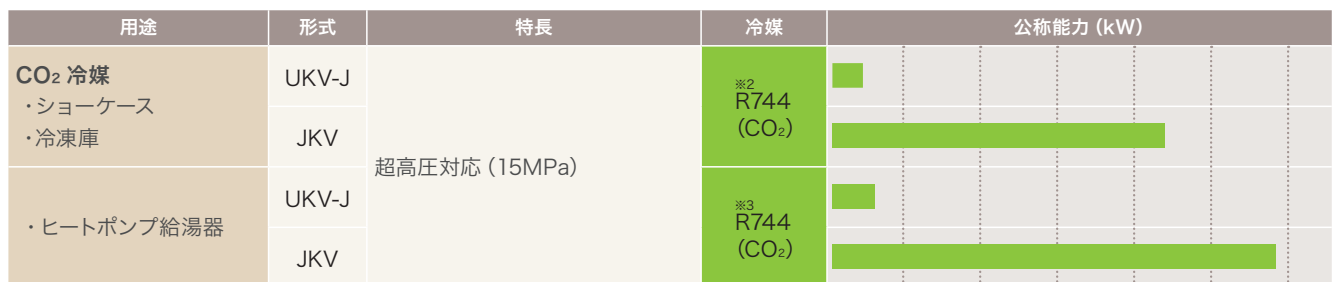
SAGInoMIYA

電子膨張弁

● 多くの用途や制御に対応

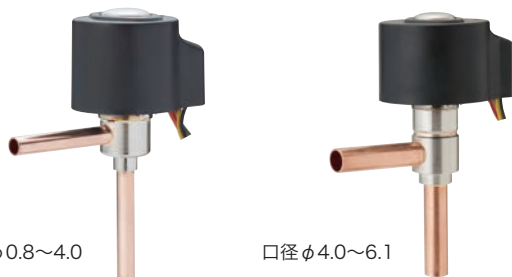


※凝縮温度38°C、蒸発温度5°C、過冷却度0°C、過熱度0°Cを基準とした場合
 ※1：凝縮温度-10°C、蒸発温度-50°C、過冷却度0°C、過熱度0°Cを基準とした場合
 ※上記以外の冷媒については、お問い合わせください



※2：凝縮温度-5°C、蒸発温度-25°C、過冷却度0°C、過熱度0°Cを基準とした場合
 ※3：ガスクーラー入口温度70°C、ガスクーラー出口温度22度、蒸発温度6度、過熱度0°Cを基準とした場合

● 空調



口径φ0.8~4.0

口径φ4.0~6.1

Type UKV-S

受注量産品

高差圧対応、コンパクトサイズ

| | |
|-----------|---------------------|
| 冷媒 | R32、R410A |
| 口径 (mm) | 0.8 - 6.1 |
| 用途 | パッケージエアコン、VRF (室外機) |
| 公称能力 (kW) | R32 2.6 - 204.9 |
| | R410A 1.8 - 139.2 |

※凝縮温度38°C、蒸発温度5°C、過冷却度0°C、過熱度0°Cを基準とした場合



口径φ1.3~3.2

Type LKV-S

受注量産品

低弁漏れ性能及び静音形

| | |
|-----------|---------------------|
| 冷媒 | R32、R410A |
| 口径 (mm) | 1.3 - 3.2 |
| 用途 | パッケージエアコン、VRF (室内機) |
| 公称能力 (kW) | R32 11.3 - 57.6 |
| | R410A 6.9 - 35.6 |

※凝縮温度38°C、蒸発温度5°C、過冷却度0°C、過熱度0°Cを基準とした場合

※上記以外の冷媒については、お問い合わせください。
 ※可燃性冷媒でご使用の際は、別途お取り交わしが必要となります。詳細はお問い合わせください。

● 冷凍・冷蔵ユニット

Type UKV

受注量産品

幅広い口径ラインナップ

| | |
|-----------|--|
| 冷媒 | R134a、R404A、R407C、R448A、R449A、R407H、R463A-J、R1234yf、R290、R600a |
| 口径 (mm) | 0.8 - 4.0 |
| 用途 | 冷蔵庫、冷凍・冷蔵倉庫、ショーケース |
| 公称能力 (kW) | R448A 1.6 - 40.1 |
| | R407H 1.8 - 48.3 |

※凝縮温度38℃、蒸発温度5℃、過冷却度0℃、過熱度0℃を基準とした場合



Type VKV

受注量産品

ホットガス対応可



| | |
|-----------|--|
| 冷媒 | R134a、R404A、R407C、R448A、R449A、R407H、R463A-J、R1234yf、R290 |
| 口径 (mm) | 1.4 - 4.0 |
| 用途 | 冷凍庫、冷凍・冷蔵倉庫、ショーケース |
| 公称能力 (kW) | R448A 5.3 - 47.5 |
| | R407H 6.1 - 54.8 |

※凝縮温度38℃、蒸発温度5℃、過冷却度0℃、過熱度0℃を基準とした場合
ホットガスバイパス用についてはお問い合わせください

Type AKV

ホットガス対応可

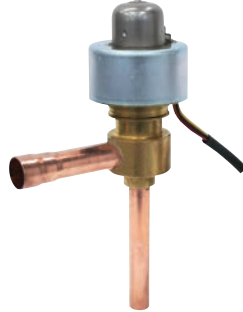


| | |
|-----------|--|
| 冷媒 | R134a、R404A、R407C、R448A、R449A、R407H、R463A-J、R1234yf、R290 |
| 口径 (mm) | 5.5、6.5 |
| 用途 | チラー |
| 公称能力 (kW) | R134a 65.2 / 77.3 |
| | R448A 83.6 / 99.1 |

※凝縮温度38℃、蒸発温度5℃、過冷却度0℃、過熱度0℃を基準とした場合
ホットガスバイパス用についてはお問い合わせください

Type MKV

大容量



| | |
|-----------|-------------------|
| 冷媒 | R134a、R404A、R407C |
| 口径 (mm) | 16.0 |
| 用途 | チラー |
| 公称能力 (kW) | R134a 227.1 |

※凝縮温度38℃、蒸発温度5℃、過冷却度0℃、過熱度0℃を基準とした場合

Type PKV

低温対応可 (-50℃)



| | |
|-----------|---|
| 冷媒 | R134a、R404A、R407C、R448A、R449A、R407H、R463A-J、R1234yf |
| 口径 (mm) | 1.4 - 3.0 |
| 用途 | 冷蔵庫、冷凍・冷蔵倉庫、ショーケース |
| 公称能力 (kW) | R448A 5.2 - 27.9 |
| | R407H 6.1 - 32.9 |

※凝縮温度38℃、蒸発温度5℃、過冷却度0℃、過熱度0℃を基準とした場合

Type GKV

極低温対応可 (-70℃)



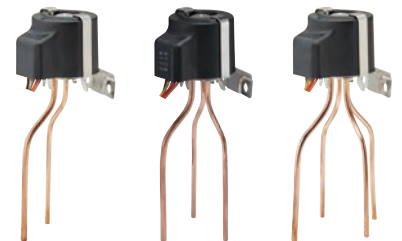
| | |
|-----------|---|
| 冷媒 | R23、R404A、R407C、R448A、R449A、R407H、R463A-J、R1234yf |
| 口径 (mm) | 1.8 - 6.0 |
| 用途 | 冷蔵庫、冷凍・冷蔵倉庫、ショーケース |
| 公称能力 (kW) | *1 R23 12.4 - 66.7 |
| | *2 R448A 10.3 - 55.7 |

※1：凝縮温度-10℃、蒸発温度-50℃、過冷却度0℃、過熱度0℃を基準とした場合
※2：凝縮温度38℃、蒸発温度5℃、過冷却度0℃、過熱度0℃を基準とした場合

Type RKV

二方、三方、四方切換

受注量産品



二方切換形 三方切換形 四方切換形

| | |
|-----------|--------------------------|
| 冷媒 | R134a、R1234yf、R290、R600a |
| 口径 (mm) | 0.8、1.0 |
| 用途 | 家庭用冷蔵庫、自動販売機 |
| 公称能力 (kW) | R600a 1.4 / 1.7 |
| | R134a 1.6 / 1.9 |

※凝縮温度38℃、蒸発温度5℃、過冷却度0℃、過熱度0℃を基準とした場合
※三方切換形には絞り機能付きもございます。詳細はお問い合わせください。

*上記以外の冷媒については、お問い合わせください。
*可燃性冷媒でご使用の際は、別途お取り交わしが必要となります。詳細はお問い合わせください。

CO₂冷媒

Type UKV-J

受注量産品

超高压対応 (15MPa)



| | |
|-----------|---|
| 冷媒 | R744 (CO ₂) |
| 口径 (mm) | 0.8 - 1.4 |
| 用途 | ヒートポンプ給湯器、ショーケース |
| 公称能力 (kW) | R744 2.8 - 10.2 ^{※1} 3.7 - 13.6 ^{※2} |

※1: 凝縮温度-5℃、蒸発温度-25℃、過冷却度0℃、過熱度0℃を基準とした場合
 ※2: ガスクルー入口温度70℃、ガスクルー出口温度22度、蒸発温度6度、過熱度0℃を基準とした場合

Type JKV

受注量産品

超高压対応 (15MPa)



| | |
|-----------|---|
| 冷媒 | R744 (CO ₂) |
| 口径 (mm) | 2.0 - 4.0 |
| 用途 | ヒートポンプ給湯器、ショーケース |
| 公称能力 (kW) | R744 21.9 - 110.4 ^{※1} 29.0 - 146.3 ^{※2} |

※1: 凝縮温度-5℃、蒸発温度-25℃、過冷却度0℃、過熱度0℃を基準とした場合
 ※2: ガスクルー入口温度70℃、ガスクルー出口温度22度、蒸発温度6度、過熱度0℃を基準とした場合

システム例

①室外膨張弁

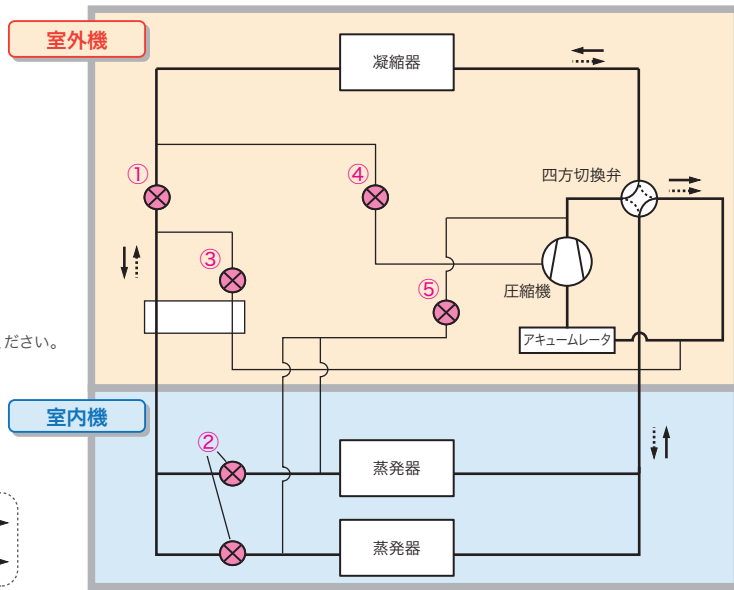
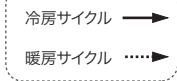
②室内膨張弁

③過冷却

④インジェクション

⑤ホットガスバイパス

※ホットガスバイパス用についてはお問い合わせください。



⚠ 安全に関するご注意

ご使用前に「取扱説明書」をよくお読みの上、正しくお使い下さい。

製品改良のため、予告なしに仕様、構造などの変更を行うことがあります。

株式会社 **鷺宮製作所**
www.saginomiya.co.jp



〒169-0072 東京都新宿区大久保 3-8-2 新宿ガーデンタワー 22 階
 TEL: 03-6205-9140 E-mail saginomiya-info@saginomiya.co.jp