

サーモアイ

デジタルサーモスタット ALE形

新発売

さまざまな用途の温度管理に最適

もっと見やすく、もっと使いやすくをコンセプトに
更なる進化を遂げたサーモアイが登場！

特長

- ・新たに、2サーモ+プログラム・通信機能をラインアップ
- ・時刻によるプログラム制御が可能
- ・明るく見やすい白色バックライト液晶表示
- ・0.1℃間隔表示可能(0.1℃、0.5℃、1℃表示切替可能)
- ・フリー電源(AC85~264V)対応
- ・パソコン管理が可能な通信機能搭載
- ・強制ON/OFF機能付き



2サーモ+
プログラム・通信機能

プログラム・
通信機能
搭載!!



2サーモ



タイマ付
上下限警報機能



1サーモ



プログラム・通信機能

用途

- プレハブ冷凍・冷蔵庫 ● 業務用冷凍・冷蔵庫 ● 各種ショーケース ● 活魚水槽
- 各種厨房設備 ● 食品加工機械 ● 施設園芸設備 ● 実験設備 など

SAGInoMIYA

温度管理をよりスマートに

プログラム・通信機能タイプを新たにラインアップ

●プログラム機能

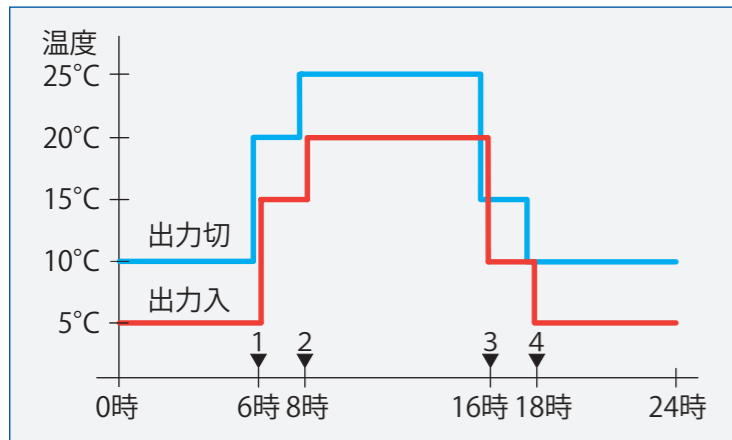
指定時刻に合わせて温度コントロール

用途例

ビニールハウス、ショーケース、活魚水槽、実験設備、環境試験装置などの温度管理



指定時刻で温度設定(最大4点)が可能



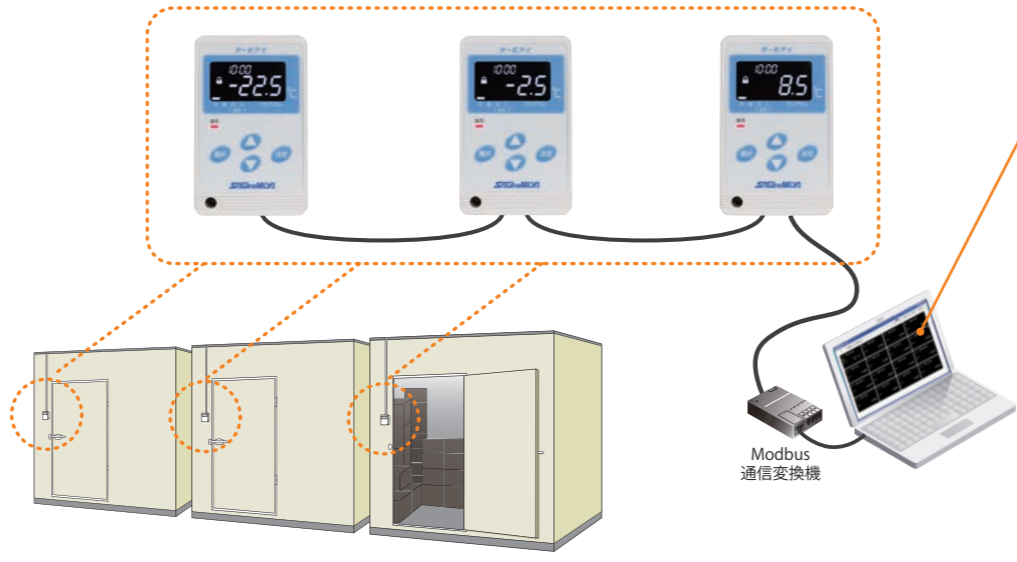
※例:トマトの生育適温に合わせた温度管理

+湿度制御に!

BLE形ヒューミディスタット
ヒューミアイ

- 用途例: ビニールハウス内の除湿・加湿、飽差などの湿度管理
- 仕様: 設定範囲30~90%RH 入切差3%RH以上 表示範囲20~99%RH
- 機能: 1ヒューミ、2ヒューミ

※詳細は「BLE形ヒューミディスタットヒューミアイ」リーフレットをご参照ください。



●通信機能

カンタンに管理 モニタリング・データ収集を実現
FAなどで一般的なModbusプロトコルを使用

用途例

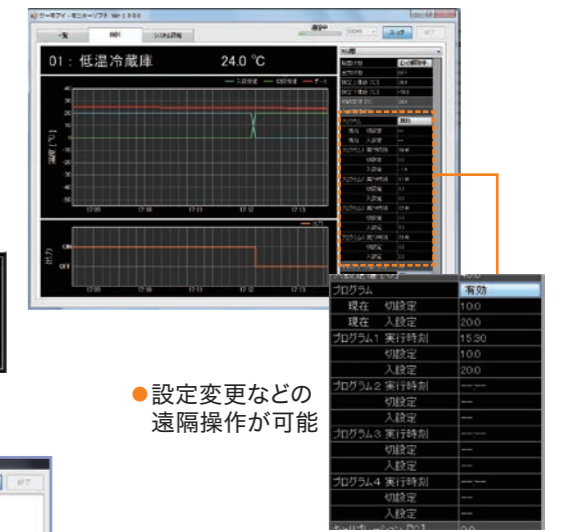
冷凍・冷蔵庫、ショーケース、活魚水槽など
サーモアイ複数台の温度管理

モニターソフトで一元管理(最大16台接続可能、Modbus通信に対応)

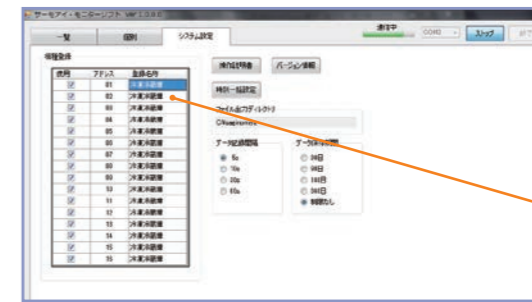
●一覧画面



●個別画面で動作状況を管理



記録データを収集



●設定変更などの遠隔操作が可能

●CSVファイルを出力・保存

日付	時刻	データ	切設定値	入設定値	出力
2015/6/24	15:43:30	8.5	0	5	1
2015/6/24	16:00:05	6	0	5	1
2015/6/24	16:00:10	6	0	5	1
2015/6/24	16:00:15	6	0	5	1
2015/6/24	16:00:20	6	0	5	1
2015/6/24	16:00:25	6	0	5	1

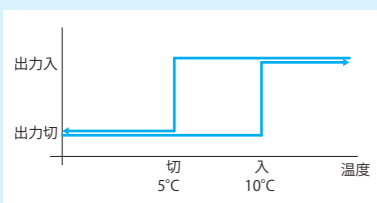
※モニターソフトは弊社HPよりダウンロードできます。モニタリングの際、パソコンとの接続は、通信変換機USB-485I RJ45-T4P(システムサコム工業製)、通信ケーブルFCPEV-NC 0.9mm×1P(日本電線工業製)を推奨します。

サーモアイシリーズ ラインアップ

1サーモ形

1ステップ作動(制御出力1点)

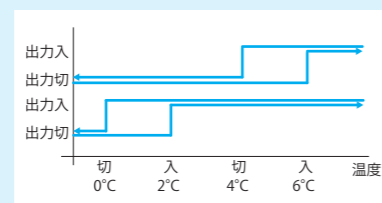
用途例 冷蔵倉庫の温度制御など



2サーモ形

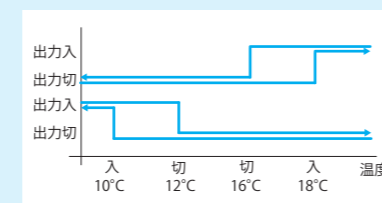
2ステップ作動(制御出力2点)

用途例 冷蔵などの2段階温度制御



フローティング作動(制御出力2点)

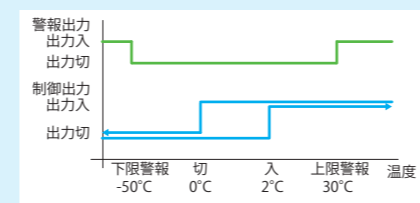
用途例 冷却・加熱制御など



1サーモ + タイマ付上下限警報形

1ステップ作動+警報機能(制御出力2点)

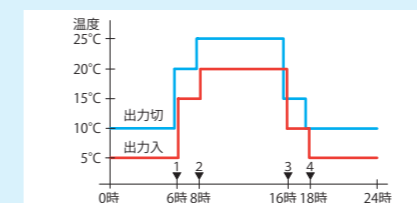
用途例 実験設備など 温度制御+警報



1サーモ + プログラム・通信機能形

1ステップ作動+プログラム・通信機能(制御出力1点)

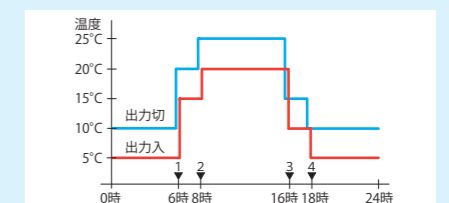
用途例 ビニールハウス、ショーケースなど
指定時刻での温度制御



NEW 2サーモ + プログラム・通信機能形

2ステップ作動+プログラム・通信機能(制御出力2点)

用途例 ビニールハウス、ショーケースなどの
指定時刻での2ステップまたはフローティング温度制御



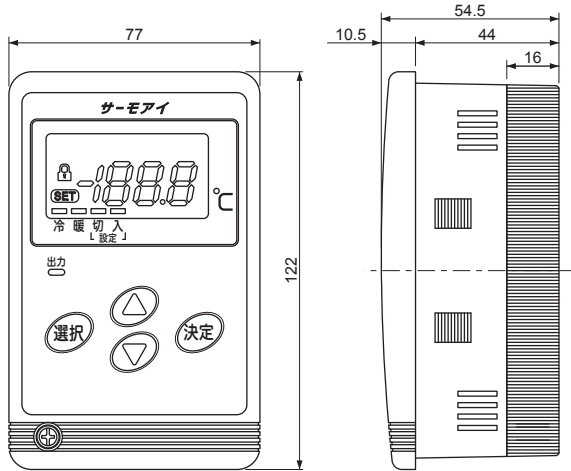
仕様表

形式	電源電圧	カタログ番号			設定範囲 (°C)	入切差 (°C)	表示範囲 (°C)	標準付属センサ	質量 (kg)
		温度	機能	番号					
ALE-SD (AC85~264V)		1	1 (1サーモ)	-010	-50~30	0.5以上 (0.5ステップ 間隔)	-55~40	TEK-83H609	約0.2
			2 (2サーモ)	-090				無し	
		2	3 (1サーモ+タイマ付上下限警報)	-010	0~100		TEK-83H601		
			4 (1サーモ+プログラム・通信機能)	-020	0~35		*TEK-83H708S (海水用)		
			5 (2サーモ+プログラム・通信機能)	-090	0~100		無し		

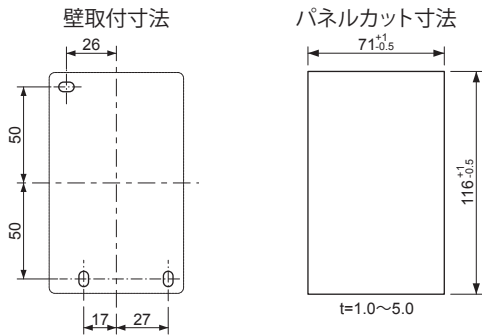
※海水使用の場合、本体は0~100°Cの範囲で設定できますが、センサは必ず0~35°Cの範囲で凍結しないようにご使用ください。
 ・用途に応じて各種センサを用意しています。TEK-83特性からお選びください。
 ・英文表記の銘板についてはお問い合わせください。

外形寸法図

本体寸法

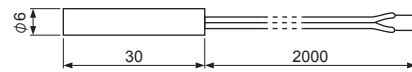


取付寸法

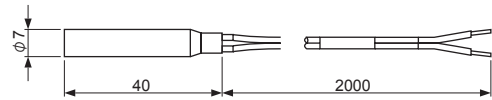


標準付属品

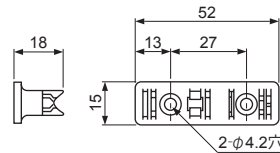
センサ (TEK-83H609リード線色: 青 ALE-SD1※-010に付属)
 (TEK-83H601リード線色: 黒 ALE-SD2※-010に付属)



センサ (海水用) (TEK-83H708S: ALE-SD2※-020に付属)

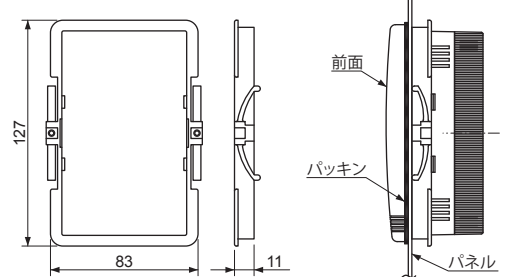


センサ取付台 (ALE-SD※※-010に付属)

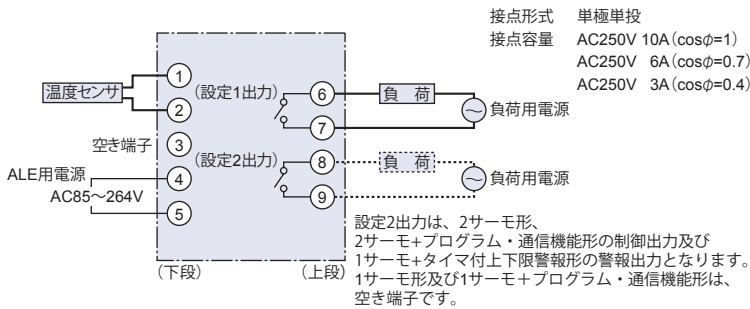


オプション部品 (ALE-AA02)

パネル取付パーツ (パッキン付)



外部結線図



⚠ 安全に関するご注意

ご使用前に「取扱説明書」をよくお読みの上、正しくお使いください。

製品改良のため、予告なしに仕様、構造などの変更を行うことがあります。

株式会社 **鷺宮製作所**
 www.saginomiya.co.jp



〒169-0072 東京都新宿区大久保 3-8-2 新宿ガーデンタワー 22 階
 TEL: 03-6205-9140 E-mail: saginomiya-info@saginomiya.co.jp